

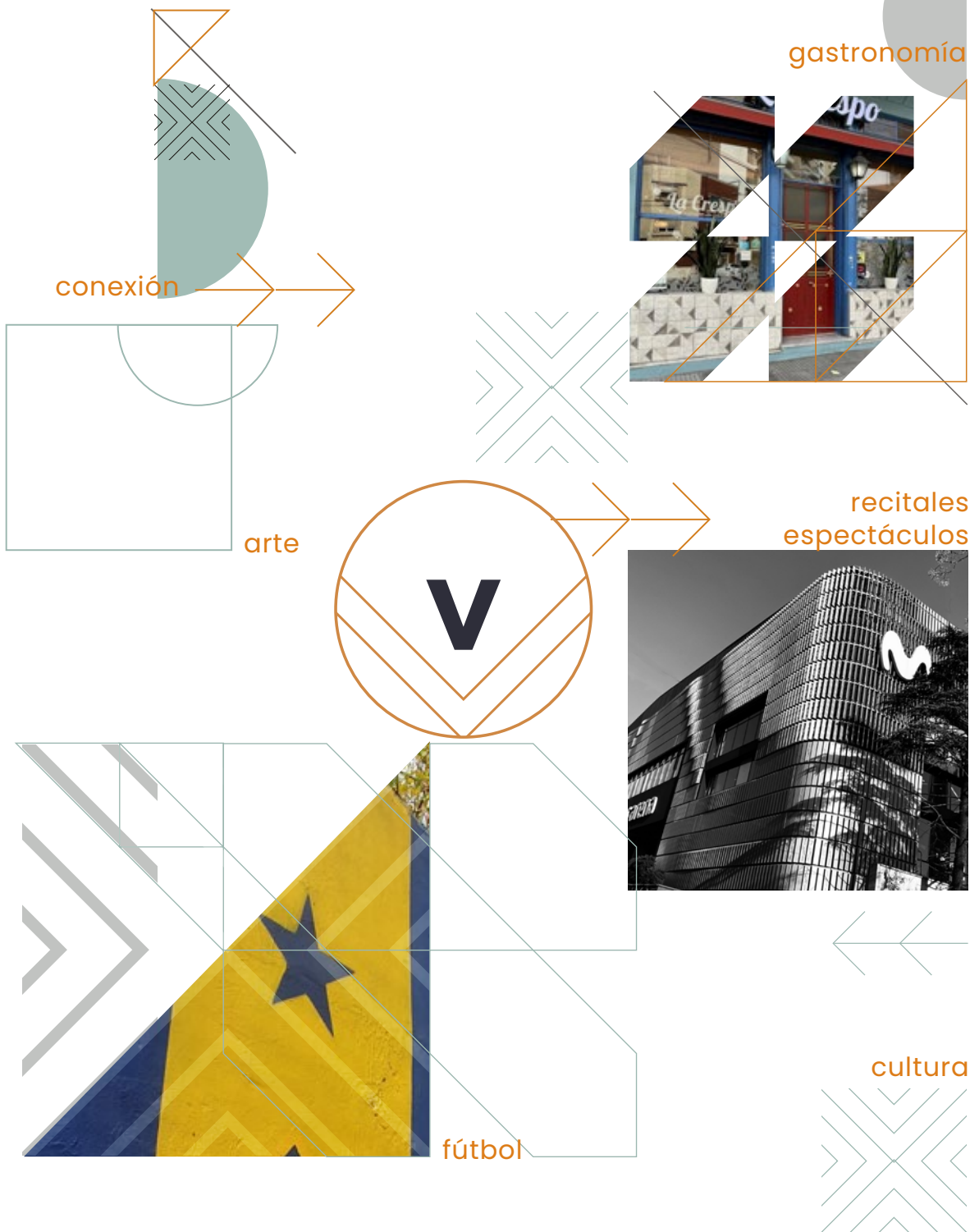
# UN ESPACIO PROPIO

ES PARA  
AMARLO  
SIEMPRE

OWN  
RESIDENCES  
VERA

VERA 1047

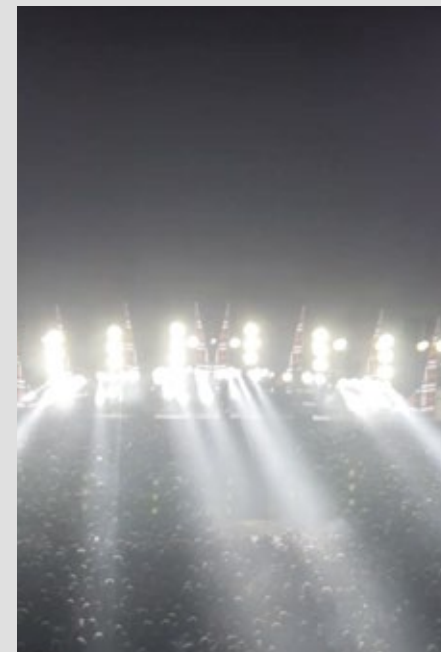
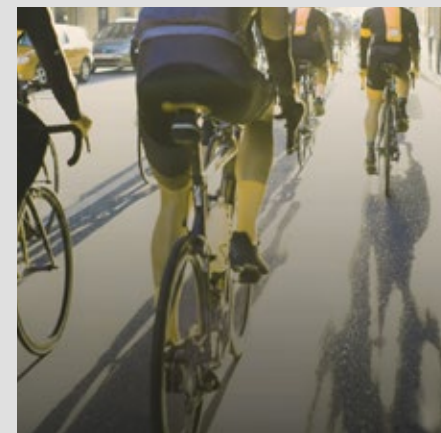
MSK  
ARO



OWN  
RESIDENCES  
VERA

→ **VERA 1047**  
VILLA CRESPO

OWN  
RESIDENCES  
VERA

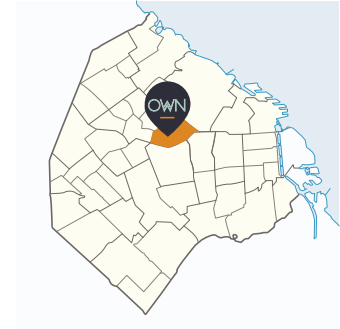


VILLA CRESPO

DISFRUTABLE,  
ACTIVA,  
CONECTADA,  
DÍA Y NOCHE.

OWN  
RESIDENCES  
VERA

VERA 1047



## VILLA CRESPO, CABA

Muy cerca de Chacarita  
y Palermo.

1 cuadra Av. Corrientes.  
1 cuadra Av. Juan B. Justo  
(Metrobús).

Próximo a:  
Subte B  
Ferrocarril San Martín y Urquiza  
Movistar Arena  
Complejo Art Media  
Outlet Aguirre  
Mercat Villa Crespo  
Parque Los Andes

OWN VERA acompaña el renacer de una zona en plena transformación.

Villa Crespo se reinventó una vez más: el levantamiento del histórico puente de Juan B. Justo trajo aire nuevo al barrio, lo acercó a Chacarita y Colegiales, dando paso a una etapa de renovación urbana, crecimiento cultural y vida al aire libre. Se multiplicaron las propuestas gastronómicas, coctelerías, bares de autor, cafés de especialidad y galerías de arte. El Movistar Arena aportó una agenda de recitales y espectáculos de nivel internacional. Hoy, en el barrio se respira una energía creativa que lo convierte en uno de los puntos más estimulantes y buscados de Buenos Aires.

Con excelente conectividad -subte, tren, Metrobus, bicisendas- y un entorno que combina tradición y modernidad, este emprendimiento es una oportunidad especial para quienes buscan vivir o invertir en un barrio en plena evolución, rodeado de servicios.

## ESPACIOS VERDES

- 1 Parque Los Andes

## CULTURA / RECREACIÓN / TURISMO

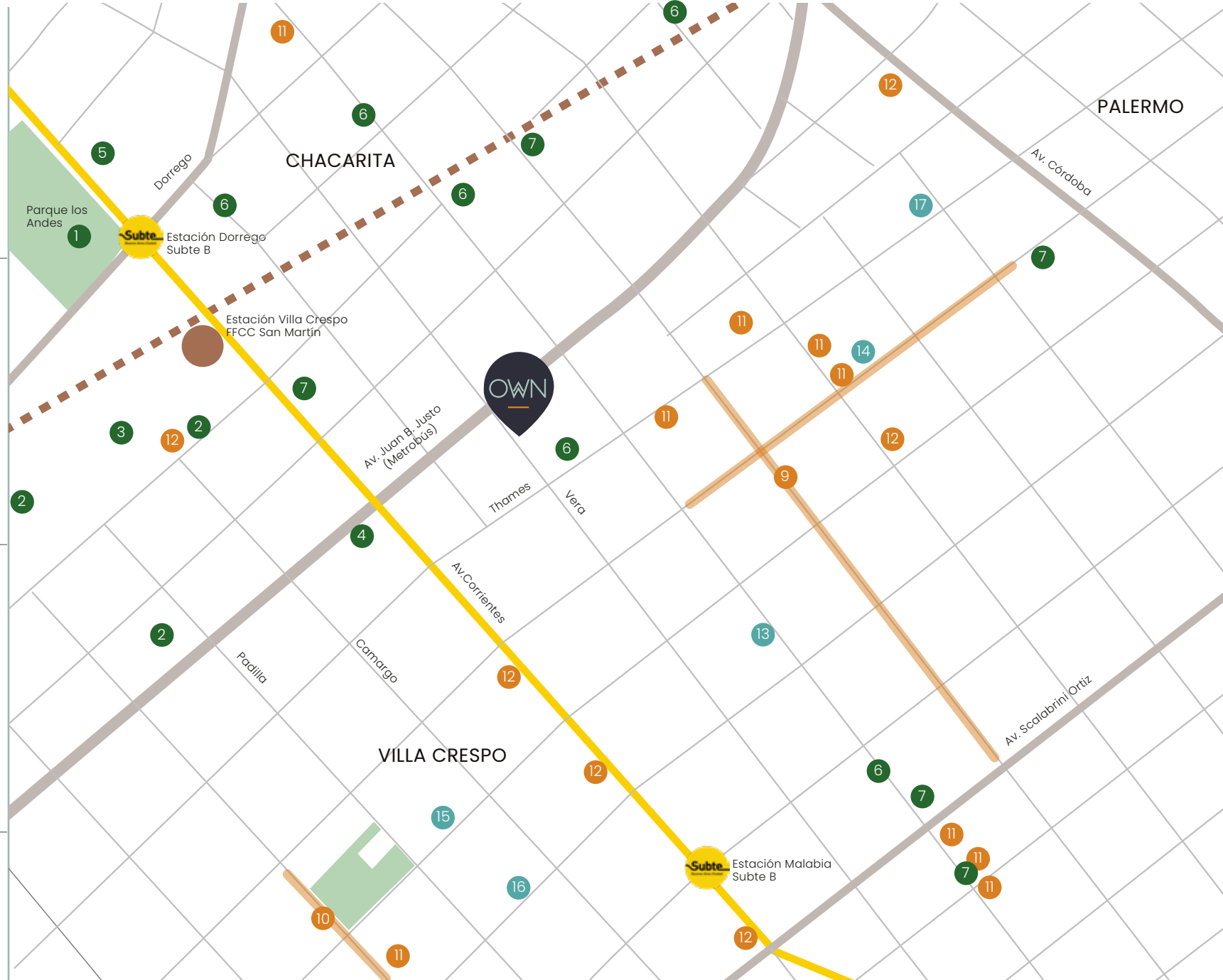
- 2 Club Atlético Atlanta / Estadio León Kolbowski
- 3 Movistar Arena
- 4 Megatión Villa Crespo
- 5 Complejo Art Media
- 6 Galerías de Arte:  
Ruth Benzacar, Pabellón 4, Moria, Cuenco Blanco, Atocha, Fundación Cazadores.
- 7 Salas teatrales:  
Microteatro, Moscú, Nun, Teatro Azul, Espacio Aguirre.

## COMERCIO / GASTRONOMÍA / TURISMO

- 8 Mercat Villa Crespo
- 9 Outlets calle Aguirre.
- 10 Murillo - Centro cuero.
- 11 Restaurantes, cafés, bares:  
Chuí, Anchoita, Thames 878, Tony Woo, Salgado, Malvón, La Crespo, Trescha, Julia, F5 Cantina, Yafuso, etc.
- 12 Tradicionales (gastron.):  
San Bernardo, Imperio, Nápoles, Angelín, Los Bohemios, A los Amigos.

## EDUCACIÓN

- 13 Colegio Sec. Paideia
- 14 Colegio Sec. Ecos
- 15 Escuela Scholem Aleijem
- 16 Eter - Esc. Comunicación
- 17 Inst. W. Pringle Morgan



## EL PROYECTO

Diseño, confort y  
accesibilidad.

Una propuesta pensada  
para vivir, trabajar o invertir  
en una de las zonas  
con mayor proyección  
de la ciudad.

- Viviendas y estudios de 1 ambiente divisible y 2 ambientes, con máxima funcionalidad, llenos de luz.
- Balcones al frente y contrafrente.
- 26 unidades distribuidas en 9 pisos.
- 1 local comercial en PB.
- Rooftop de 104 m<sup>2</sup> con solarium, parrilla, lounge y vistas abiertas.
- Espacios abiertos que proporcionan verde, luz y ventilación.
- Pre-instalación de equipos frío-calor.



## ACCESO Y LOUNGE

Un corredor verde en el ingreso, ofrece una grata bienvenida y aporta un plus de luz a las residencias.

1546 m2 totales

PB + 10 pisos

26 unidades

1 local comercial

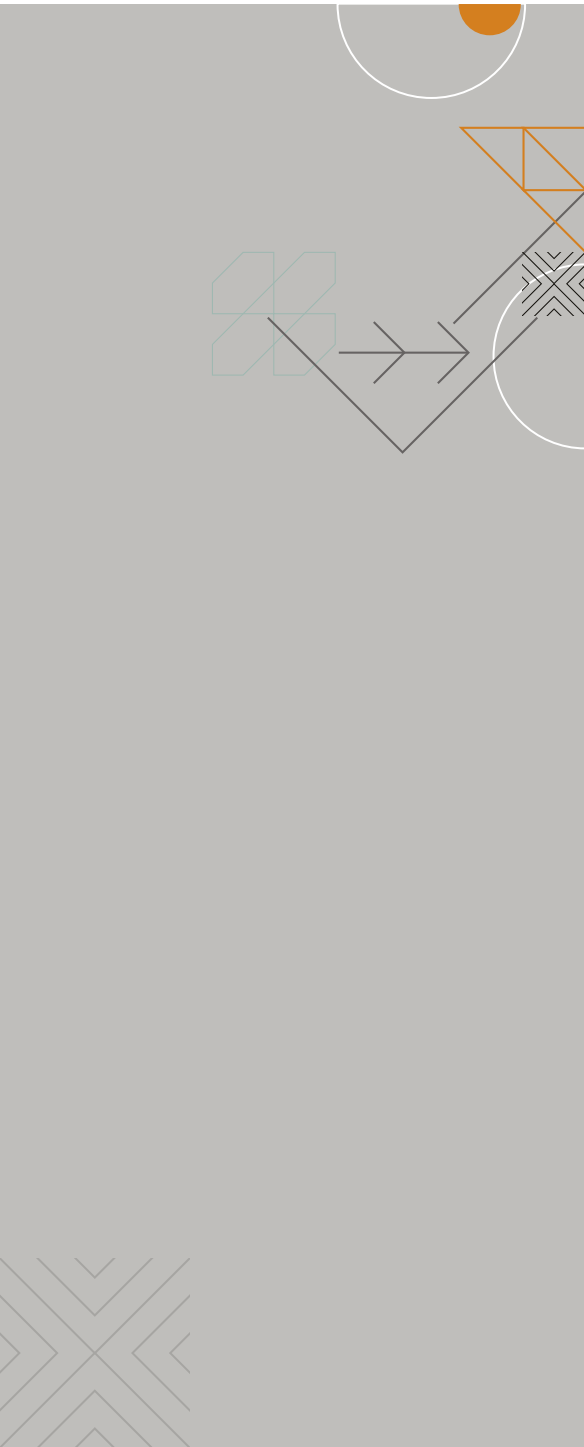
104 m<sup>2</sup> Rooftop

- Sector Solarium

- Sector Parrilla

Sector de bicicletas.





## AMENITIES

En el Nivel 10, un **Rooftop** de casi 110 m<sup>2</sup> con Solarium, reposeras y duchas, genera el espacio ideal para disfrutar del cielo y el sol.

También, para hacer asados y encuentros, en el Sector-parrilla.



Solarium



Lounge

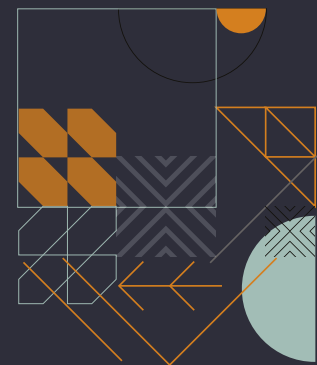


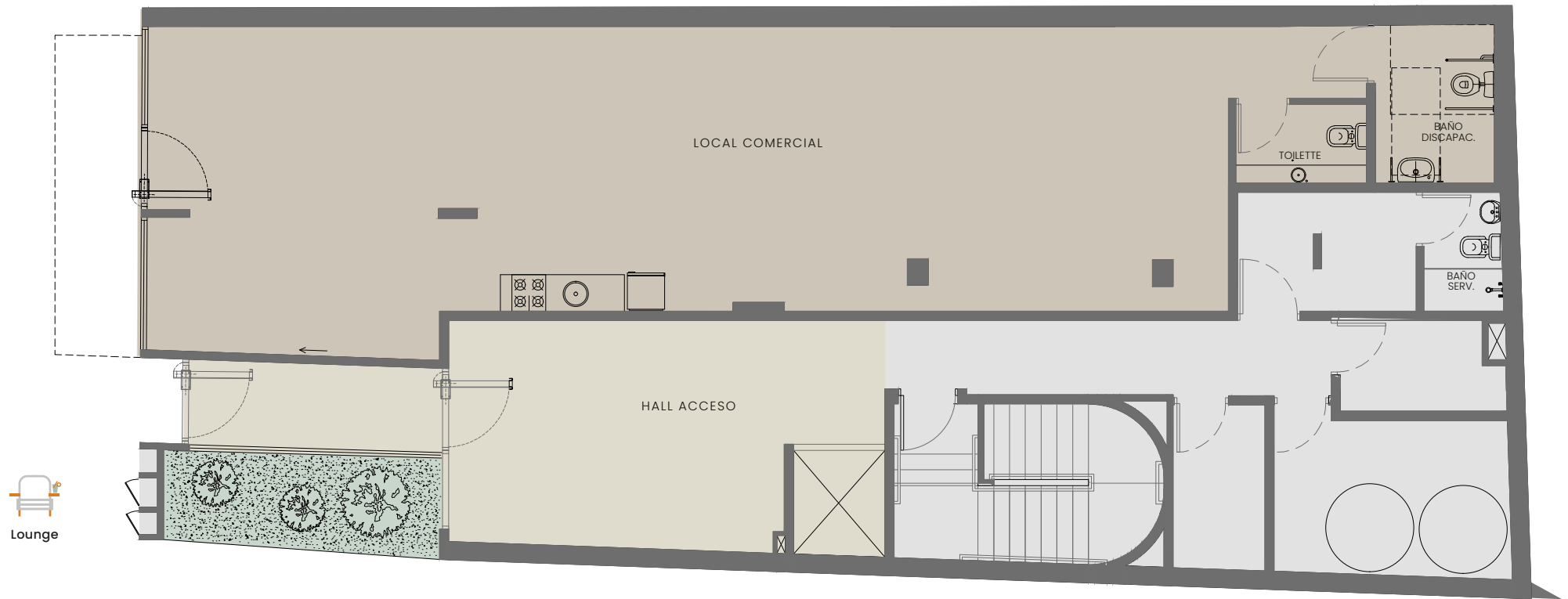
Parrilla





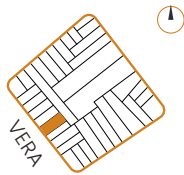
PLANTAS POR NIVEL





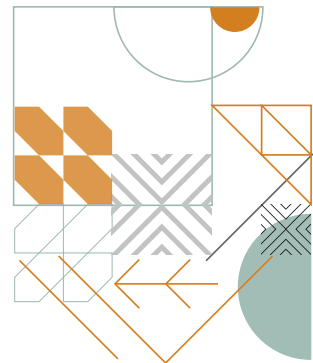
Lounge

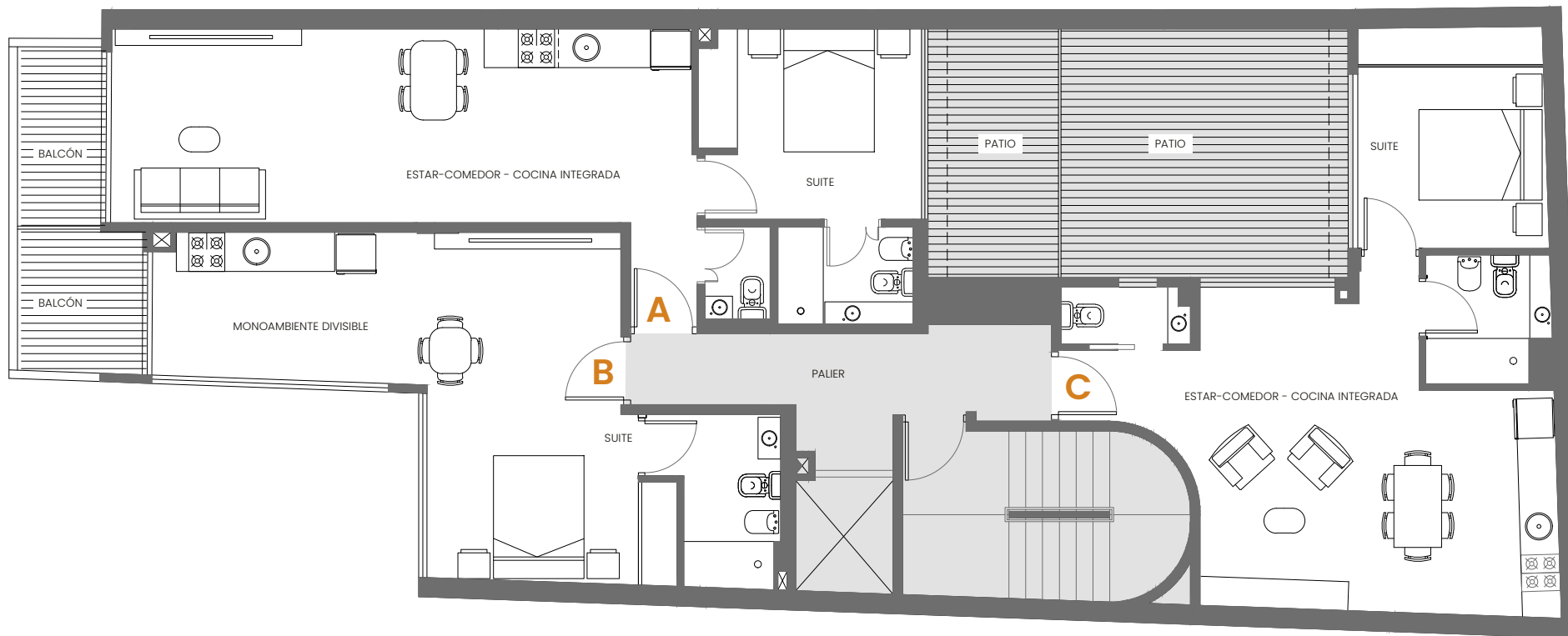
PB



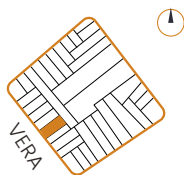
### Local comercial

Cubiertos	104,84 m <sup>2</sup>
Totales	104,84 m <sup>2</sup>





NIVEL  
1



**1A**

**2 AMB / frente**

Cubiertos	48,94 m <sup>2</sup>
Semicubiertos	4,18 m <sup>2</sup>
Descubiertos	8,39 m <sup>2</sup>
<b>Totales</b>	<b>61,51 m<sup>2</sup></b>

**1B**

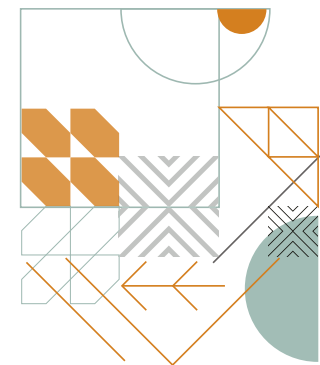
**MONO FLEX / frente**

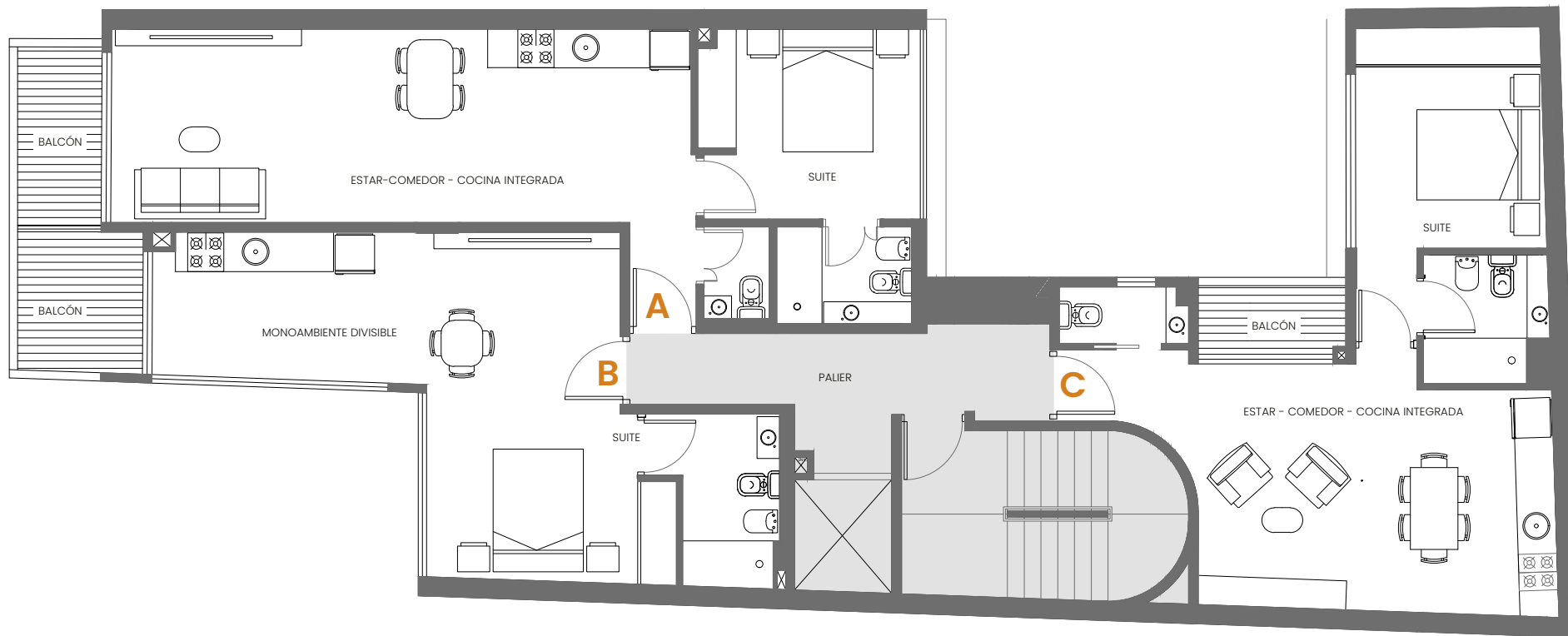
Cubiertos	36,57 m <sup>2</sup>
Semicubiertos	4,92 m <sup>2</sup>
Descubiertos	0,00 m <sup>2</sup>
<b>Totales</b>	<b>41,49 m<sup>2</sup></b>

**1 C**

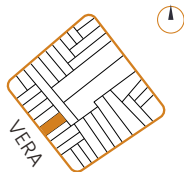
**2 AMB / contrafrente**

Cubiertos	49,33 m <sup>2</sup>
Semicubiertos	-
Descubiertos	17,77 m <sup>2</sup>
<b>Totales</b>	<b>67,10 m<sup>2</sup></b>





NIVEL  
**2 a 7**  
PLANTA TIPO



**2a7 A**

**2 AMB / frente**

Cubiertos	48,94 m <sup>2</sup>
Semicubiertos	4,18 m <sup>2</sup>
<b>Totales</b>	<b>53,12 m<sup>2</sup></b>

**2a7 B**

**MONO FLEX / frente**

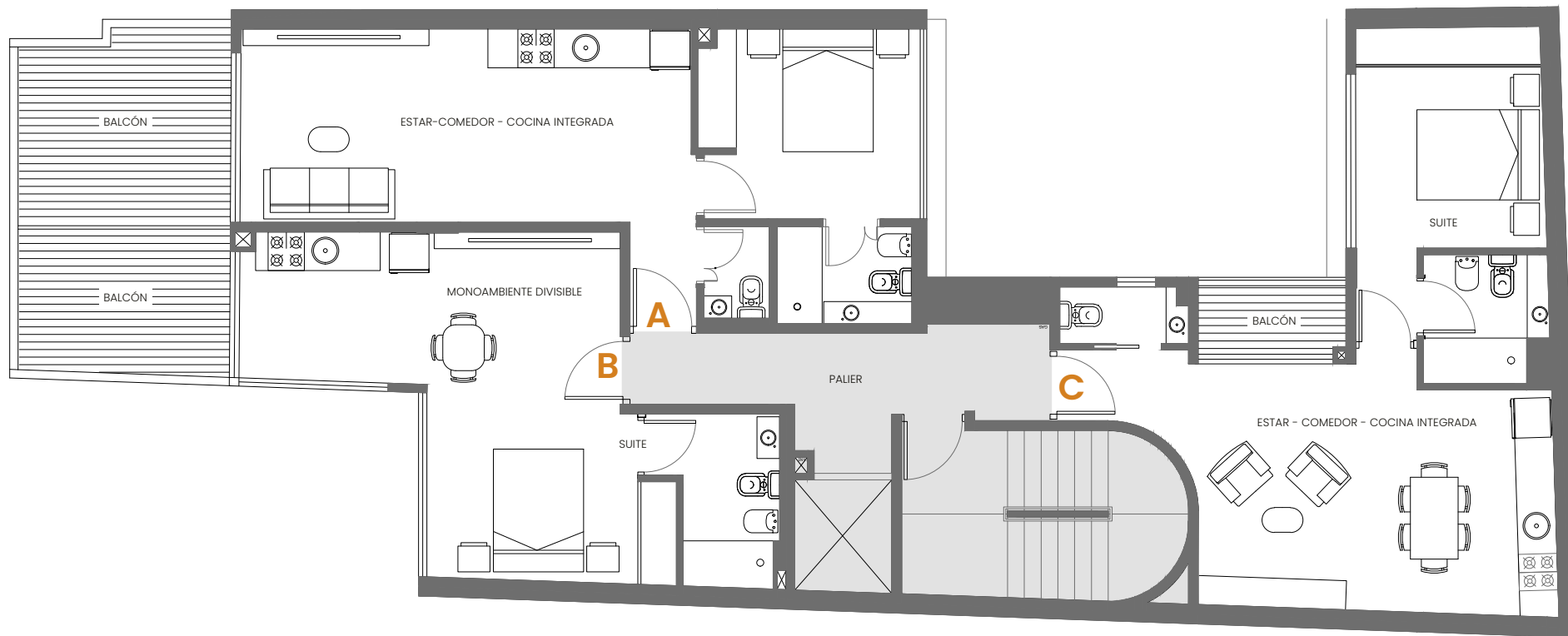
Cubiertos	36,57 m <sup>2</sup>
Semicubiertos	4,92 m <sup>2</sup>
<b>Totales</b>	<b>41,49 m<sup>2</sup></b>

**2a7 C**

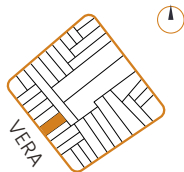
**2 AMB / contrafrente**

Cubiertos	46,59 m <sup>2</sup>
Semicubiertos	2,74 m <sup>2</sup>
<b>Totales</b>	<b>49,33 m<sup>2</sup></b>





NIVEL  
8



**8A**

**2 AMB / frente**

Cubiertos	42,49 m <sup>2</sup>
Semicubiertos	-
Descubiertos	10,63 m <sup>2</sup>
<b>Totales</b>	<b>53,12 m<sup>2</sup></b>

**8B**

**MONO FLEX / frente**

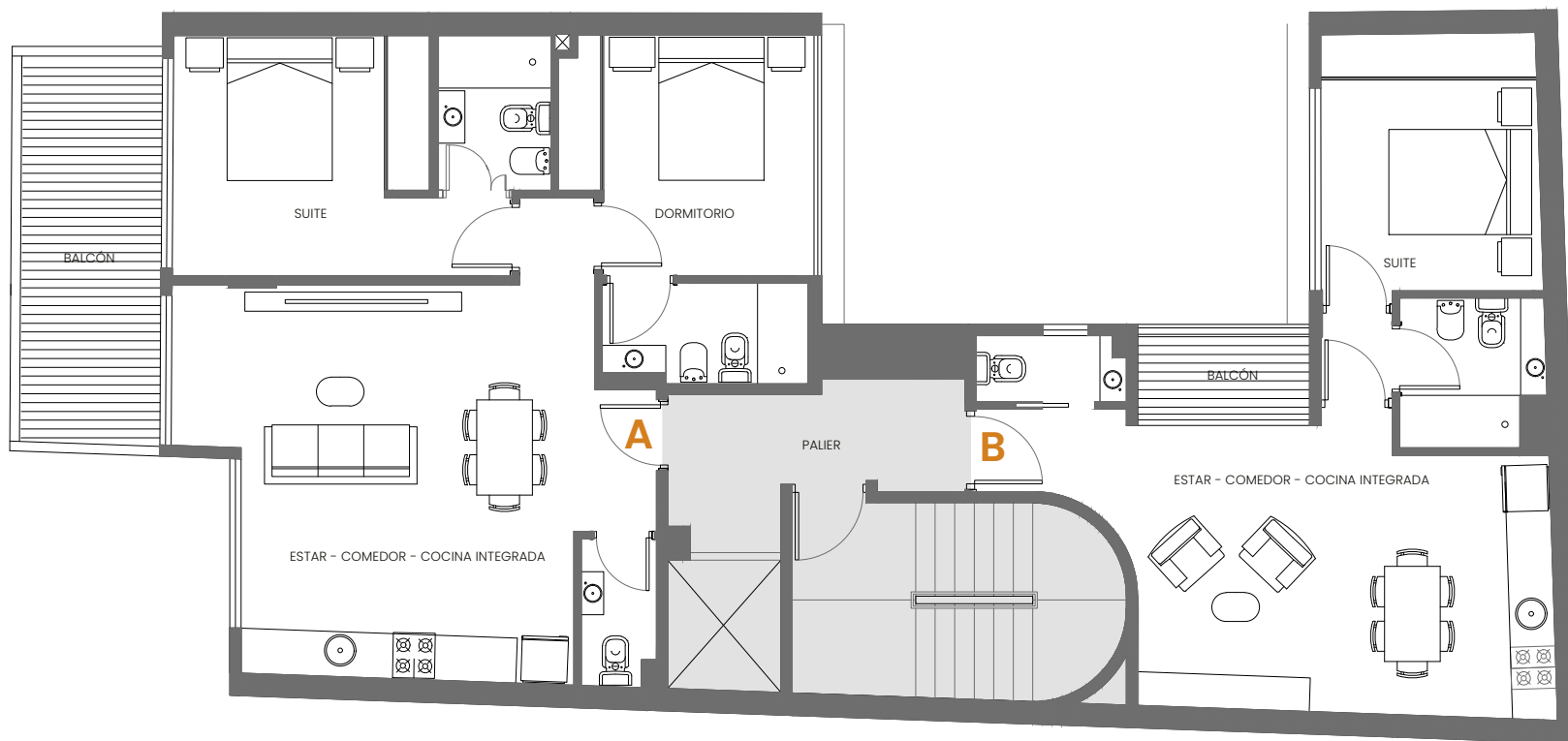
Cubiertos	33,25 m <sup>2</sup>
Semicubiertos	-
Descubiertos	8,21 m <sup>2</sup>
<b>Totales</b>	<b>41,46 m<sup>2</sup></b>

**8C**

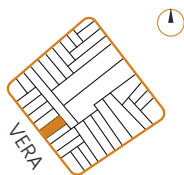
**2 AMB / contrafrente**

Cubiertos	46,59 m <sup>2</sup>
Semicubiertos	2,74 m <sup>2</sup>
Descubiertos	-
<b>Totales</b>	<b>49,33 m<sup>2</sup></b>





NIVEL  
9



**9A**

**3 AMB / frente**

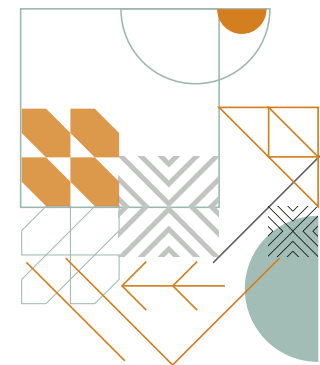
Cubiertos	67,25 m <sup>2</sup>
Semicubiertos	-
Descubiertos	10,85 m <sup>2</sup>
<b>Totales</b>	<b>78,10 m<sup>2</sup></b>

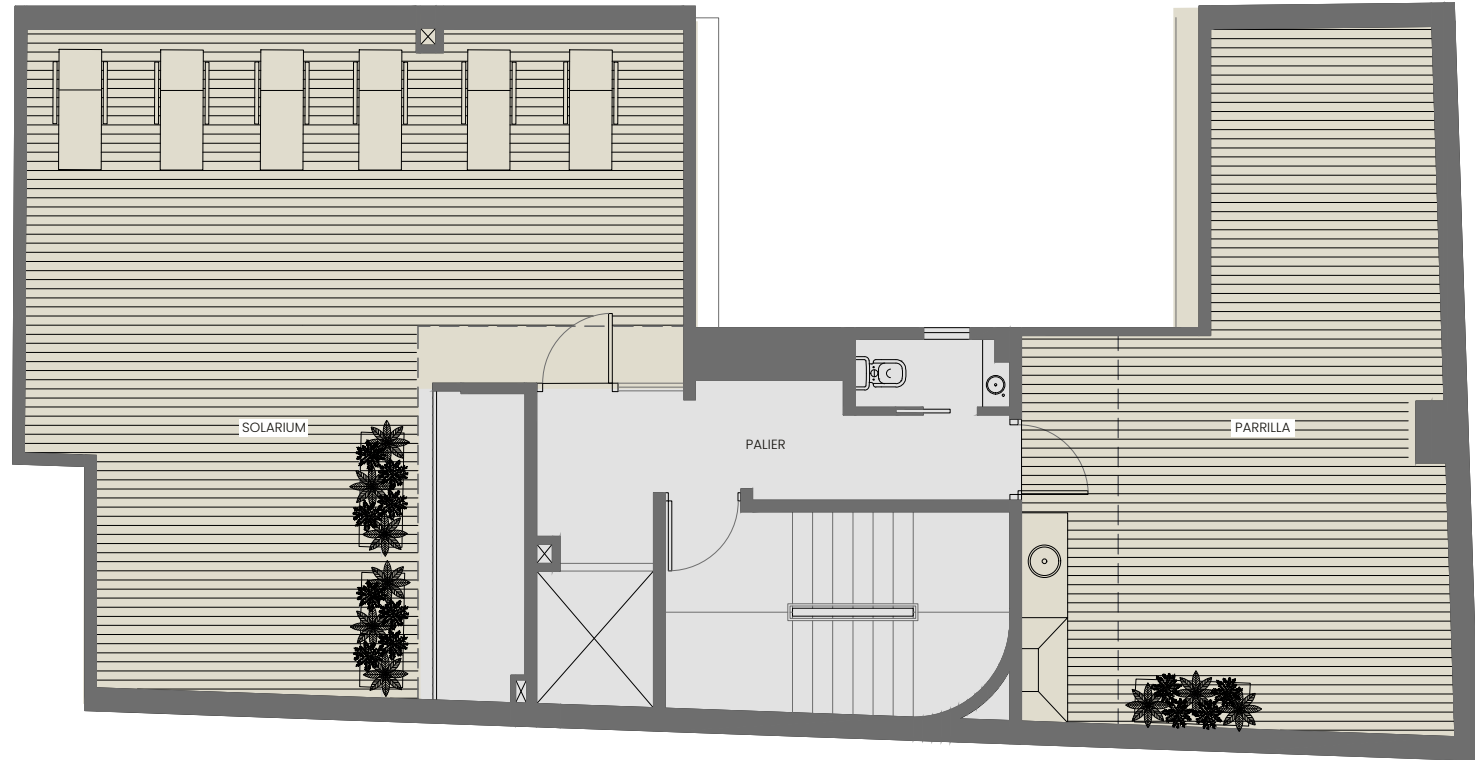
**9B**

**2 AMB / contraf.**

Cubiertos	46,59 m <sup>2</sup>
Semicubiertos	2,74 m <sup>2</sup>
Descubiertos	-
<b>Totales</b>	<b>49,33 m<sup>2</sup></b>

Las Unidades Funcionales se encuentran en construcción, por lo que los planos, las imágenes digitales, las medidas, distribución y características de las mismas son provisionarias y podrán sufrir las modificaciones que imponga la marcha de la obra o que fueren dispuestas por la dirección de la misma o por las autoridades competentes. La numeración de las Unidades Funcionales es provisionaria ya que las mismas podrán ser unificadas o divididas, lo que implicará una modificación en tal numeración originaria. Podrán surgir modificaciones en la cantidad de pisos a construir, transformarse partes comunes en propias y también, unificarse o dividirse las unidades ubicadas en iguales o distintos pisos, unificarse el lote presente con el lindero y en consecuencia modificar el proyecto constructivo, así como cambiarse el destino de las Unidades Funcionales a vivienda o a uso profesional o agencia comercial.





Solarium

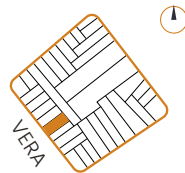


Lounge



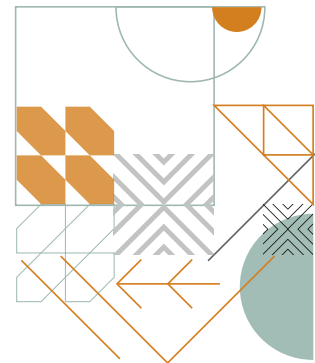
Parrilla

NIVEL  
10

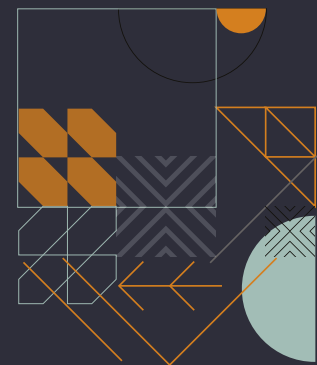


AMENITIES / Rooftop 104,24 m<sup>2</sup>

Las Unidades Funcionales se encuentran en construcción, por lo que los planos, las imágenes digitales, las medidas, distribución y características de las mismas son provisionarias y podrán sufrir las modificaciones que imponga la marcha de la obra o que fueren dispuestas por la dirección de la misma o por las autoridades competentes. La numeración de las Unidades Funcionales es provisionaria ya que las mismas podrán ser unificadas o divididas, lo que implicará una modificación en tal numeración originaria. Podrán surgir modificaciones en la cantidad de pisos a construir, transformarse partes comunes en propias y también, unificarse o dividirse las unidades ubicadas en iguales o distintos pisos, unificarse el lote presente con el lindero y en consecuencia modificar el proyecto constructivo, así como cambiarse el destino de las Unidades Funcionales a vivienda o a uso profesional o agencia comercial.



UNIDADES



# A

## 2 ambientes Frente



OWN  
RESIDENCES  
VERA



Las Unidades Funcionales se encuentran en construcción, por lo que los planos, las imágenes digitales, las medidas, distribución y características de las mismas son provisorias y podrán sufrir las modificaciones que imponga la marcha de la obra o que fueren dispuestas por la dirección de la misma o por las autoridades competentes. La numeración de las Unidades Funcionales es provisorio ya que las mismas podrán ser unificadas o divididas, lo que implicará una modificación en tal numeración originaria. Podrán surgir modificaciones en la cantidad de pisos a construir, transformarse partes comunes en propias y también, unificarse o dividirse las unidades ubicadas en iguales o distintos pisos, unificarse el lote presente con el lindero y en consecuencia modificar el proyecto constructivo, así como cambiarse el destino de las Unidades Funcionales a vivienda o a uso profesional o agencia comercial.

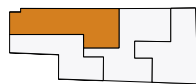
**A** Unidad de 2 ambientes  
Frente.

Espacio integrado:  
cocina-comedor-estar.  
Dormitorio, con baño completo en suite.  
Toilette.  
Balcón al frente.



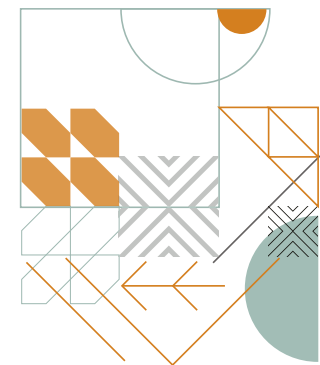


1 A



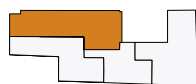
**2 AMBIENTES / Frente**

Cubiertos	48,94 m <sup>2</sup>
Semicubiertos	4,18 m <sup>2</sup>
Descubiertos	8,39 m <sup>2</sup>
<b>Totales</b>	<b>61,51 m<sup>2</sup></b>





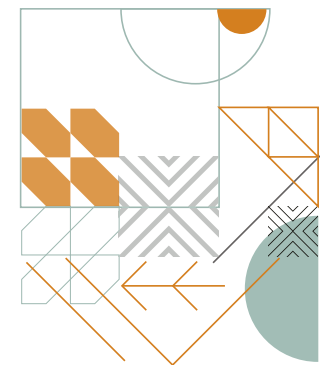
## 2 a 7A



### 2 AMBIENTES

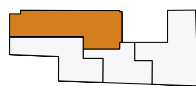
#### Frente

Cubiertos	48,94 m <sup>2</sup>
Semicubiertos	4,18 m <sup>2</sup>
<b>Totales</b>	<b>53,12 m<sup>2</sup></b>



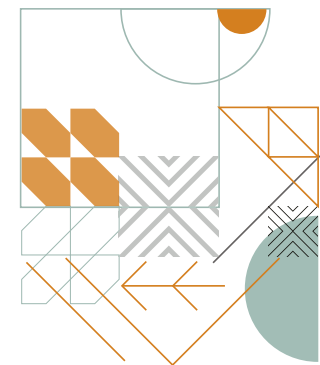


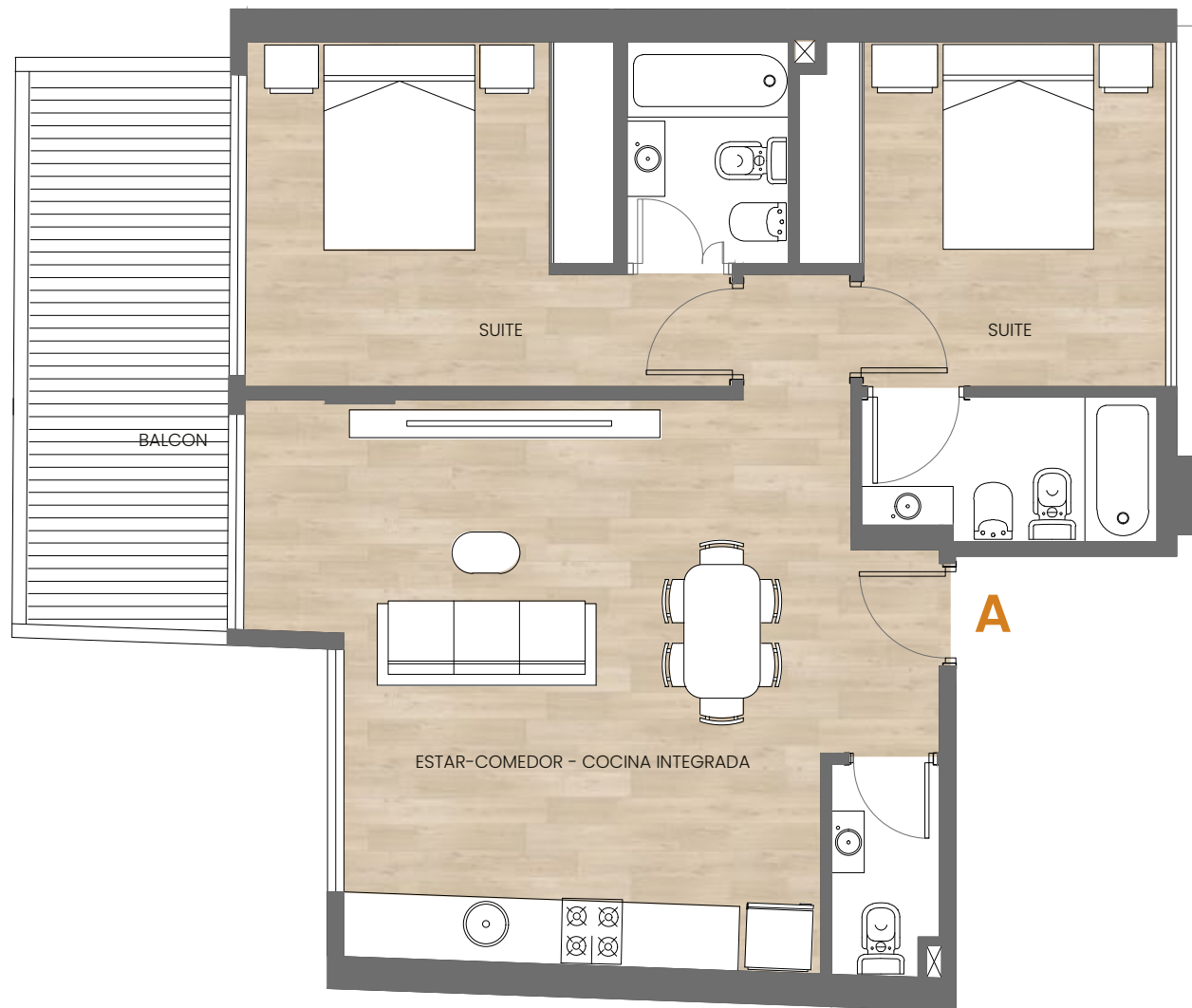
8A



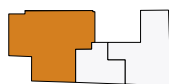
**2 AMBIENTES / Frente**

Cubiertos	42,49 m <sup>2</sup>
Semicubiertos	-
Descubiertos	10,63 m <sup>2</sup>
<b>Totales</b>	<b>53,12 m<sup>2</sup></b>





9A



**3 AMB / Frente**

Cubiertos	67,25 m <sup>2</sup>
Semicubiertos	-
Descubiertos	10,85 m <sup>2</sup>
<b>Totales</b>	<b>78,10 m<sup>2</sup></b>



# B

## Mono-Flex Frente



OWN  
RESIDENCES  
VERA



Las Unidades Funcionales se encuentran en construcción, por lo que los planos, las imágenes digitales, las medidas, distribución y características de las mismas son provisorias y podrán sufrir las modificaciones que imponga la marcha de la obra o que fueren dispuestas por la dirección de la misma o por las autoridades competentes. La numeración de las Unidades Funcionales es provisorio ya que las mismas podrán ser unificadas o divididas, lo que implicará una modificación en tal numeración originaria. Podrán surgir modificaciones en la cantidad de pisos a construir, transformarse partes comunes en propias y también, unificarse o dividirse las unidades ubicadas en iguales o distintos pisos, unificarse el lote presente con el lindero y en consecuencia modificar el proyecto constructivo, así como cambiarse el destino de las Unidades Funcionales a vivienda o a uso profesional o agencia comercial.



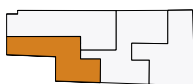
Opción Dormitorio integrado.



Opción Dormitorio dividido.

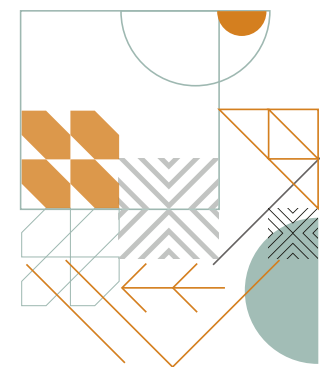


## 1 a 7B



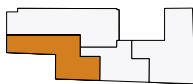
### MONO FLEX / Frente

Cubiertos	36,57 m <sup>2</sup>
Semicubiertos	4,92 m <sup>2</sup>
Descubiertos	-
<b>Totales</b>	<b>41,49 m<sup>2</sup></b>



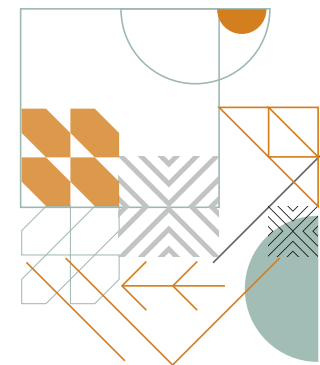


8B



**MONO FLEX / Frente**

Cubiertos	33,25 m <sup>2</sup>
Semicubiertos	-
Descubiertos	8,21 m <sup>2</sup>
<b>Totales</b>	<b>41,46 m<sup>2</sup></b>



# C 2 Ambientes Contrafrente

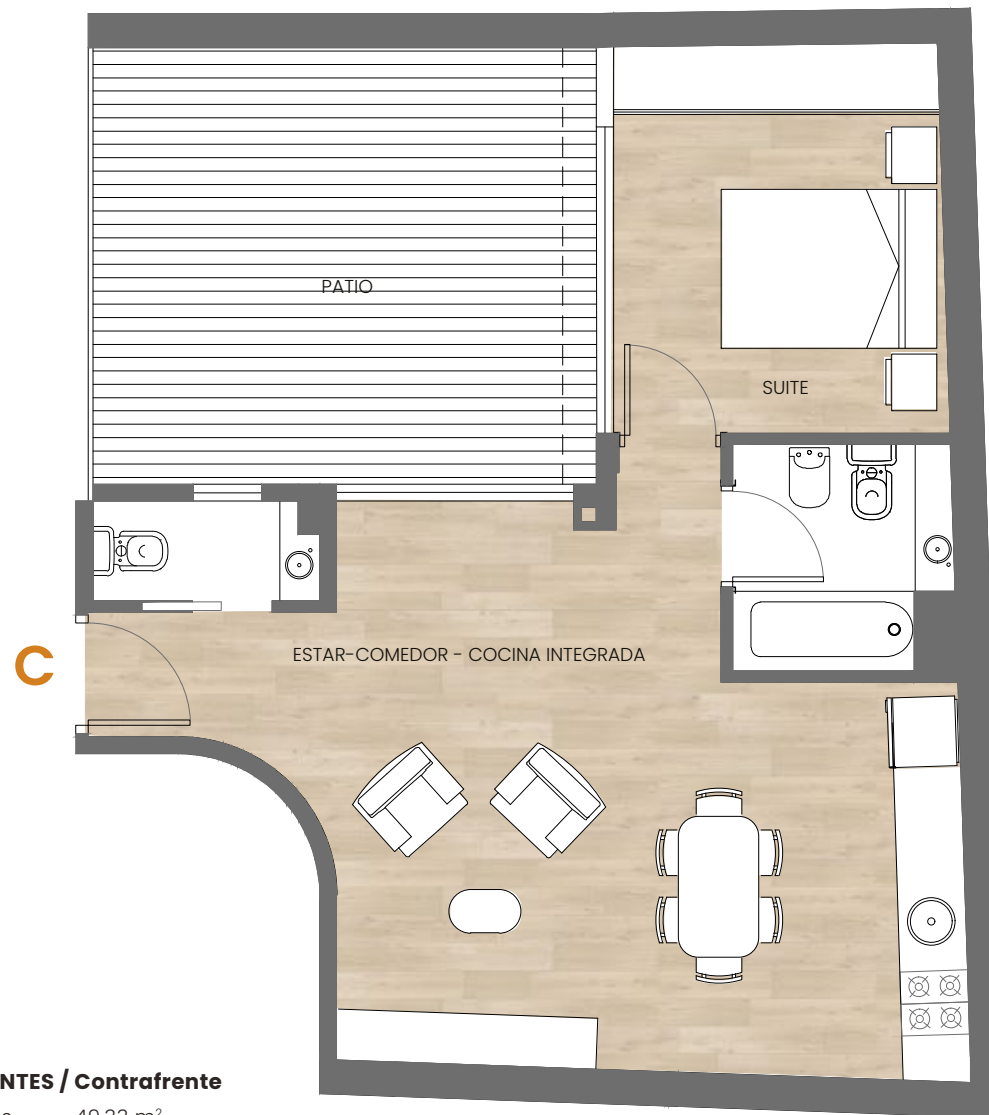


OWN  
RESIDENCES  
VERA



Las Unidades Funcionales se encuentran en construcción, por lo que los planos, las imágenes digitales, las medidas, distribución y características de las mismas son provisorias y podrán sufrir las modificaciones que imponga la marcha de la obra o que fueren dispuestas por la dirección de la misma o por las autoridades competentes. La numeración de las Unidades Funcionales es provisorio ya que las mismas podrán ser unificadas o divididas, lo que implicará una modificación en tal numeración originaria. Podrán surgir modificaciones en la cantidad de pisos a construir, transformarse partes comunes en propias y también, unificarse o dividirse las unidades ubicadas en iguales o distintos pisos, unificarse el lote presente con el lindero y en consecuencia modificar el proyecto constructivo, así como cambiarse el destino de las Unidades Funcionales a vivienda o a uso profesional o agencia comercial.



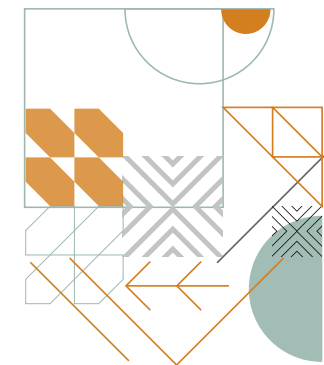


1 C



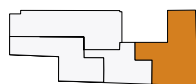
**2 AMBIENTES / Contrafrente**

Cubiertos	49,33 m <sup>2</sup>
Semicubiertos	-
Descubiertos	17,77 m <sup>2</sup>
<b>Totales</b>	<b>67,10 m<sup>2</sup></b>



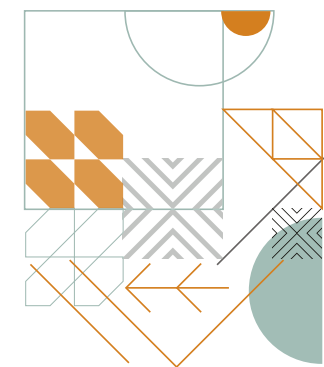


## 2 a 8C

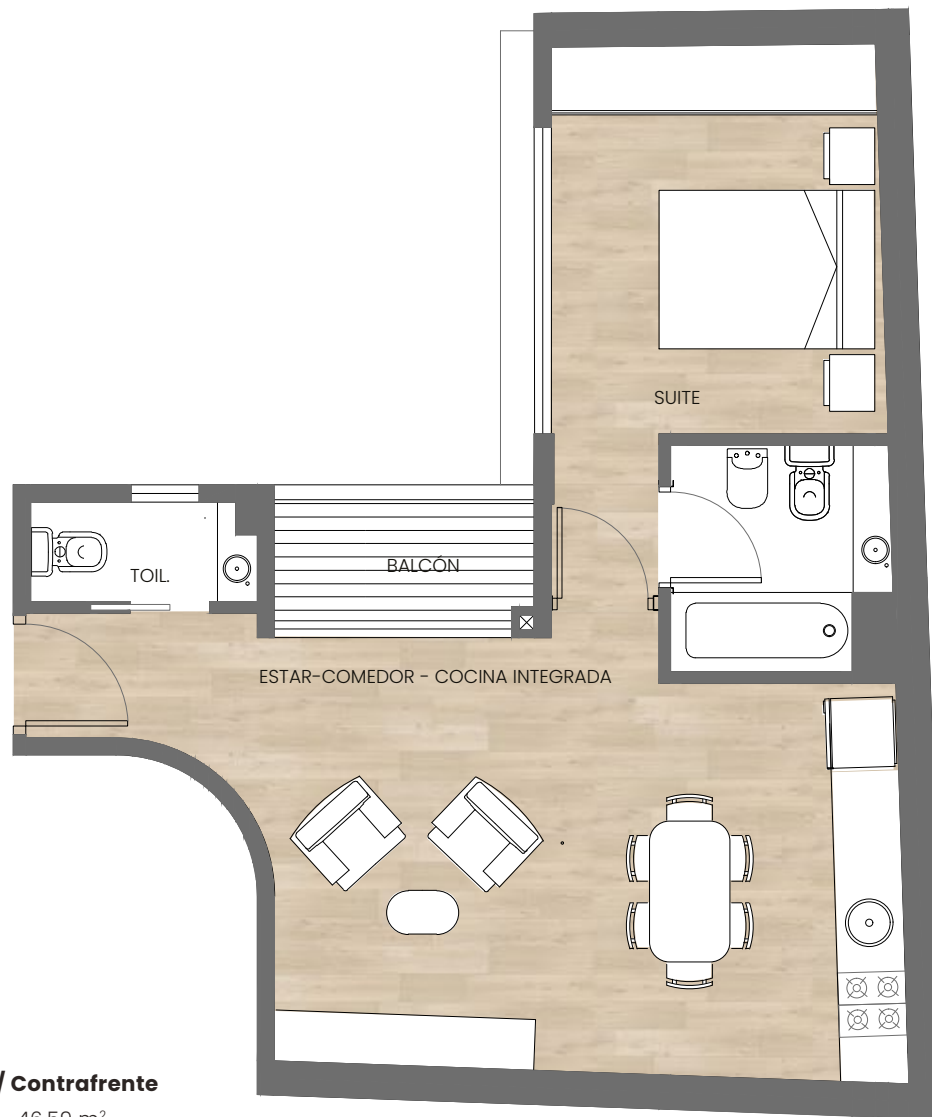


### 2 AMBIENTES Contrafrente

Cubiertos	46,59 m <sup>2</sup>
Semicubiertos	2,74 m <sup>2</sup>
<b>Totales</b>	<b>49,33 m<sup>2</sup></b>



9B

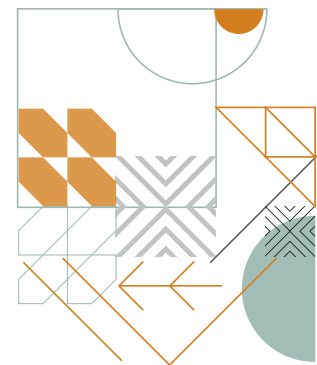


9B



**2 AMBIENTES / Contrafrente**

Cubiertos	46,59 m <sup>2</sup>
Semicubiertos	2,74 m <sup>2</sup>
Descubiertos	-
<b>Totales</b>	<b>49,33 m<sup>2</sup></b>



## ESPECIFICACIONES

Unidades al frente  
y al contrafrente con  
balcón.

### A

Unidad de 2 ambientes,  
al frente.

### B

Monoambiente Flex  
(divisible) al frente.

### C

Unidad de 2 ambientes,  
al contrafrente.

### Generales

Hall de acceso iluminado con detalles de diseño.

Cerramiento con carpintería y puerta de vidrio de seguridad.

Ascensor: Interiores de cabina y frente en acero inoxidable. Puertas automáticas.

Instalación sanitaria de primera calidad. Agua caliente, servicio central.

### Unidades

Mampostería tradicional con terminación en yeso de primera calidad.

Solados de piso flotante de primera calidad.

Aberturas de aluminio corredizas de piso a techo, con vidrios de seguridad.

Puertas interiores forradas en PVC.

### Cocinas

Revestimientos porcelanatos de primera calidad sobre mesada.

Mueble bajo mesada y alacena de melamina completo de diseño moderno.

Cocina u horno y anafe, según unidad, de primera marca y calidad.

Grifería sobre mesada del tipo monocomando.

### Dormitorios

Solado de piso flotante de primera calidad.

Frentes de placard de melamina con cantos de aluminio, de piso a techo.

### Baños

Baños revestidos en porcelanatos de primera calidad.

Cielorrasos armados en placas de yeso.

Artefactos sanitarios de primera calidad.

Mesadas de granito con bacha de apoyar o vanitory según la unidad.

Grifería de primera marca y calidad.

Iluminación led

en garganta de cielorraso sector ducha.

Accesorios completos.

### Instalaciones

Instalación de TV en ambientes principales.

Preinstalación para aire acondicionado frío-calor.

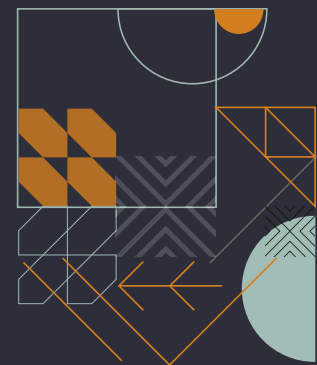
Instalación para lavarropas.



OWN

---

UN NUEVO CONCEPTO EN BUENOS AIRES



## OWN

Un nuevo concepto que responde a las tendencias habitacionales y al alto potencial turístico y de alojamiento -tanto laboral como universitario-, de la Ciudad de Buenos Aires; ofreciendo excelentes posibilidades en cuanto a rentabilidad y alquiler temporario.

**OWN** cuenta con dos categorías, de manera de brindar óptimamente las funcionalidades para cada tipo de residencia: permanente o temporaria.

### OWN RESIDENCES

Viviendas y Estudios  
con amenities:  
Coworking y espacios  
que potencian  
el esparcimiento.

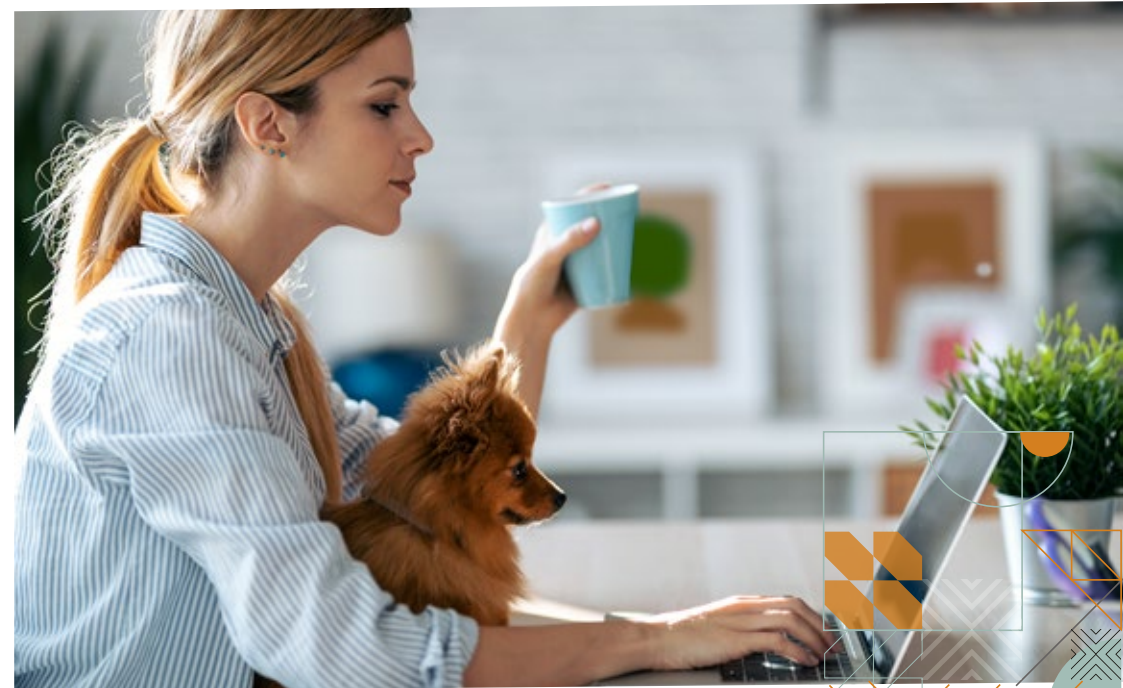
### OWN CONDO

Residencias  
de alquiler temporario,  
con todos los servicios  
hoteleros.



# OWN

UN  
ESPACIO  
PROPIO,  
ES PARA  
AMARLO  
SIEMPRE.



## OWN RESIDENCES

Una propuesta inclusiva, que permite ampliar o combinar unidades según tus posibilidades. Y una arquitectura que equilibra espacios propios con áreas compartidas, redefiniendo el concepto de co-living.

Para llenarte de experiencias, y poner tus propias reglas. Concretar un nuevo proyecto de trabajo o compartir sueños con otros. Encontrarte con vos, y con una nueva comunidad.

# OWN

**TU ESPACIO,  
FUERA DE TU CASA**

## OWN CONDO

La mejor opción para residencias temporarias, fusionando la comodidad de tu casa y los servicios de un hotel.

Ubicaciones estratégicas para estar siempre comunicado, con múltiples opciones de traslado y vivir Buenos Aires a pleno, conectado con todos los medios de transporte.

**MSK**  
ARO





## ESTUDIO MSK

Somos un Estudio de Arquitectura especializado en desarrollo inmobiliario, ubicado en la Ciudad de Buenos Aires.

Contamos con más de 27 años de trayectoria diseñando y ejecutando edificios de viviendas y casas de diferentes tipos y escalas, a través de un equipo profesional consolidado.

Proyectamos, construimos, y gerenciamos más de 30 edificios, logrando equilibrar la generación de importantes oportunidades de inversión, y el desarrollo de productos de alta calidad proyectual y constructiva.

Calidad, diseño y ubicación son nuestras premisas centrales para hacer arquitectura.

Conocé todas las propuestas:  
[www.mskarq.com.ar](http://www.mskarq.com.ar)





## Contactános

+54 9 11-6584-4708

[contacto@estudiomsk.com.ar](mailto:contacto@estudiomsk.com.ar)



Santos Dumont 3454  
La Algodonera.  
Buenos Aires, Argentina.  
[mskarq.com.ar](http://mskarq.com.ar)

Las Unidades Funcionales se encuentran en construcción, por lo que los planos, las imágenes digitales, las medidas, distribución y características de las mismas son provisorias y podrán sufrir las modificaciones que imponga la marcha de la obra o que fueren dispuestas por la dirección de la misma o por las autoridades competentes. La numeración de las Unidades Funcionales es provisoría ya que las mismas podrán ser unificadas o divididas, lo que implicará una modificación en tal numeración originaria. Podrán surgir modificaciones en la cantidad de pisos a construir, transformarse partes comunes en propias y también, unificarse o dividirse las unidades ubicadas en iguales o distintos pisos, unificarse el lote presente con el lindero y en consecuencia modificar el proyecto constructivo, así como cambiarse el destino de las Unidades Funcionales a vivienda o a uso profesional o agencia comercial.